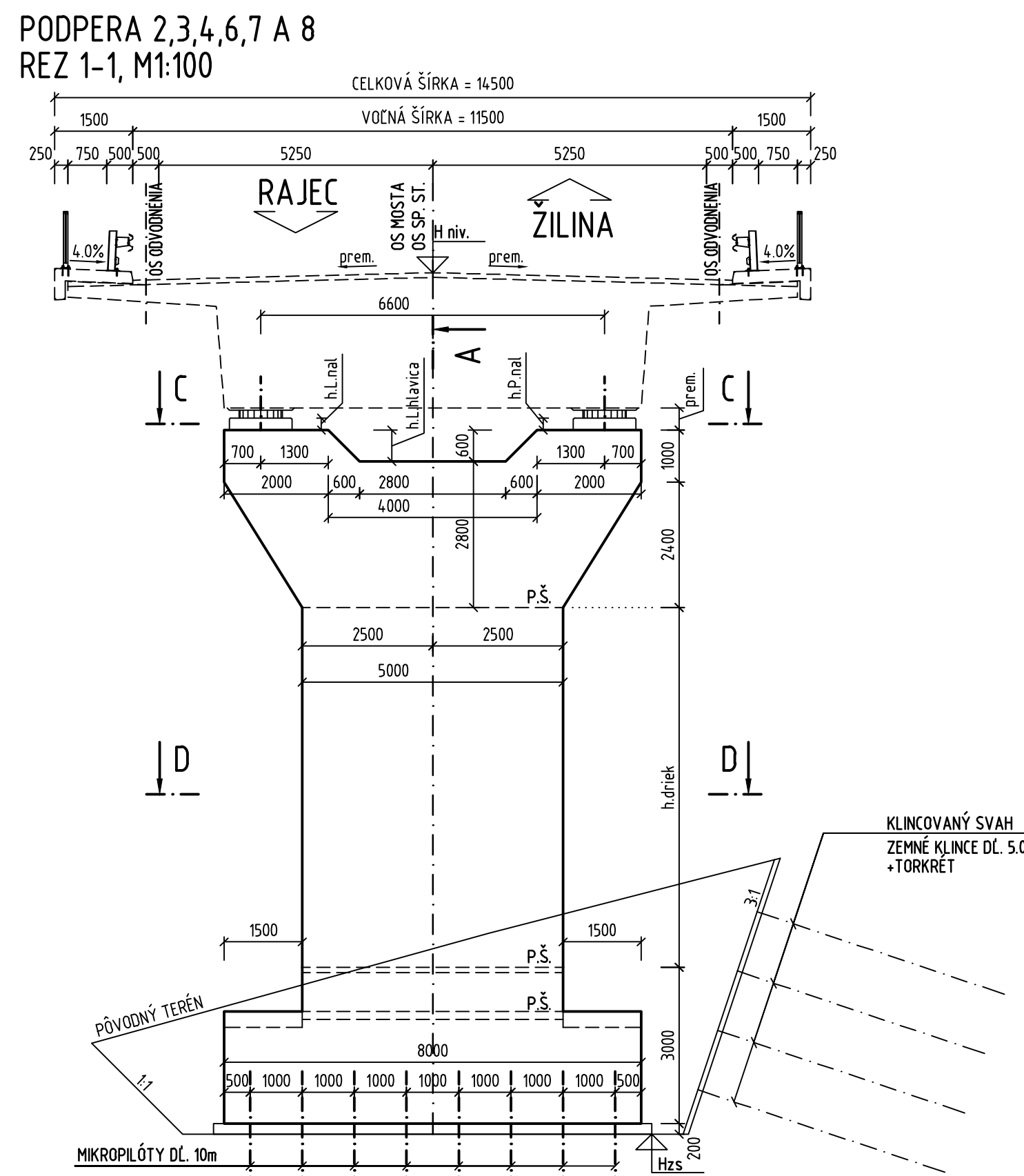
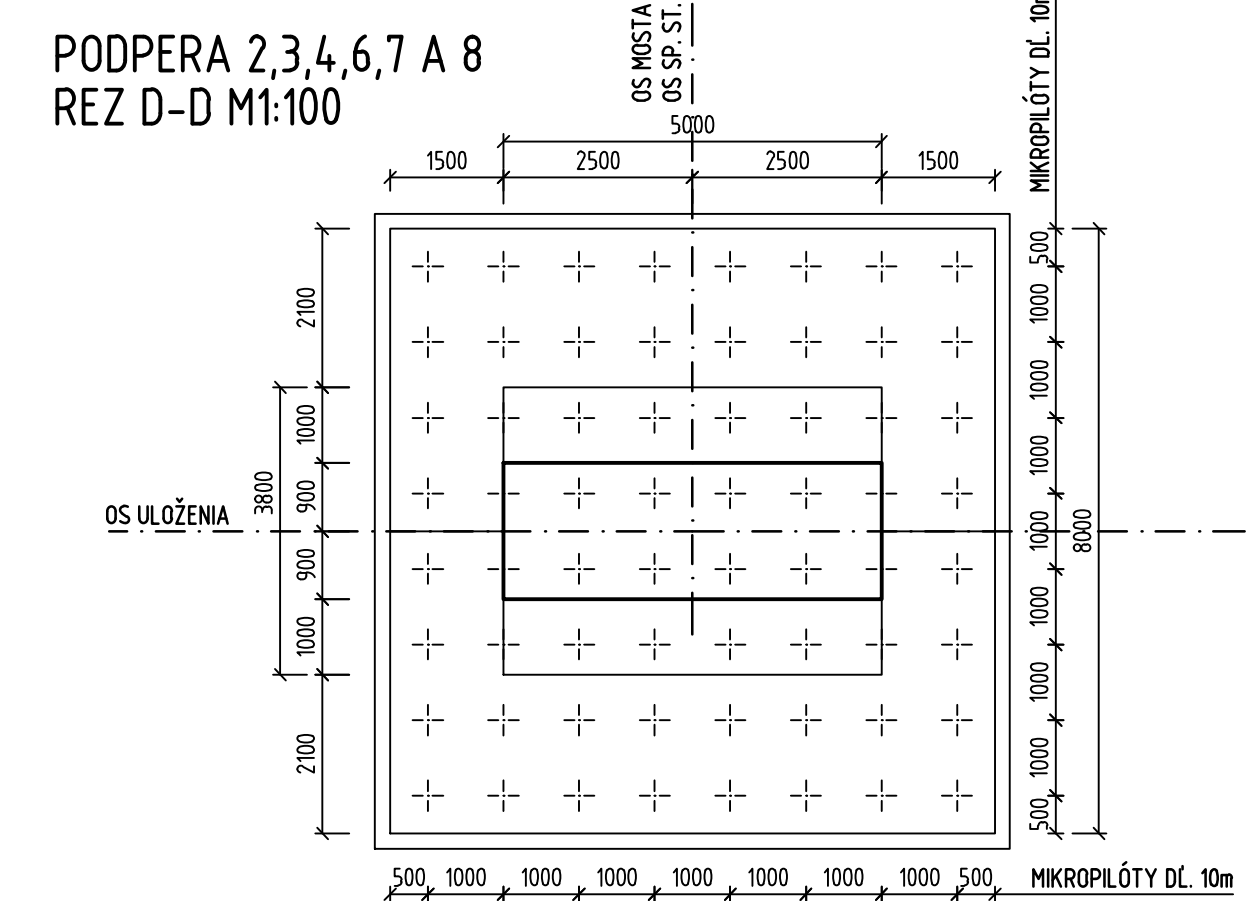
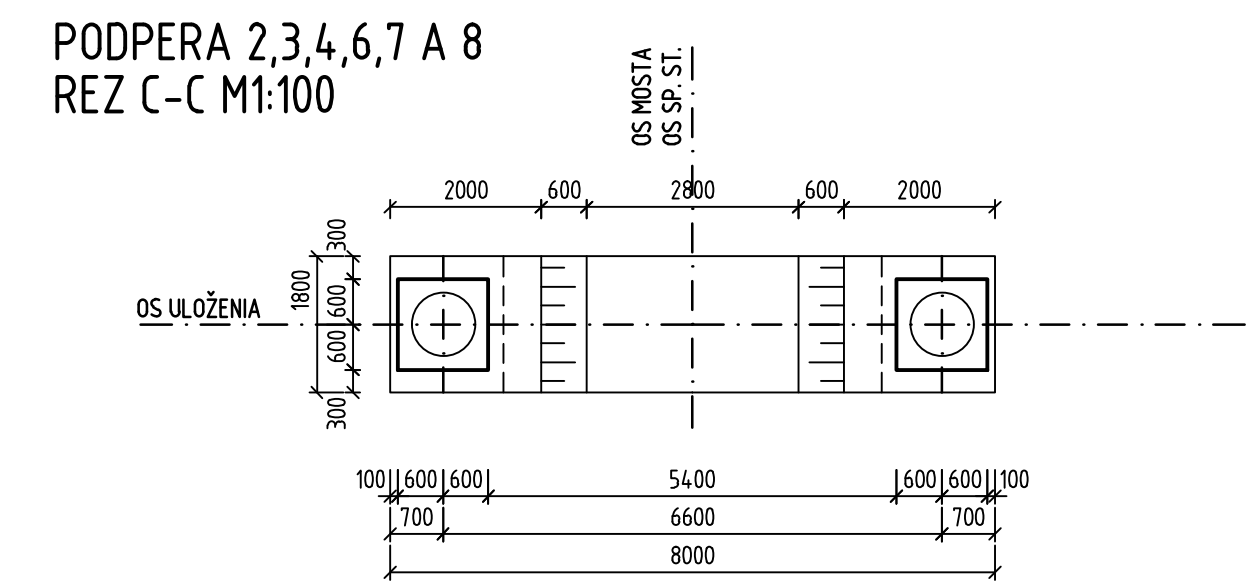


PODPERA	STANIČNÉ	VÝŠKA NIVELETY H _{hiv}	VÝŠKA ZÁKL. ŠKÁRY H _{zs}	VÝŠKA DREKU PILIERA h _{drek}	VÝŠKA ČAVEJ ČASTI HLAVICE h _{L.Navica}	VÝŠKA ČAVÉHO NÁLIATKU h _{L.nal}	VÝŠKA PRAVÉHO NÁLIATKU h _{P.nal}
②	km 3.020423	4.05.219m	391.800m	3800mm	600mm	233mm	230mm
③	km 3.060423	4.07.019m	391.800m	5600mm	600mm	233mm	230mm
④	km 3.100423	4.08.819m	392.300m	6900mm	600mm	233mm	230mm



PODPERA	STANIČNÉ	VÝŠKA NIVELETY H _{hiv}	VÝŠKA ZÁKL. ŠKÁRY H _{zs}	VÝŠKA DREKU PILIERA h _{drek}	VÝŠKA ČAVEJ ČASTI HLAVICE h _{L.Navica}	VÝŠKA ČAVÉHO NÁLIATKU h _{L.nal}	VÝŠKA PRAVÉHO NÁLIATKU h _{P.nal}
⑥	km 3.180423	4.12.419m	392.300m	10350mm	850mm	261mm	249mm
⑦	km 3.220423	4.14.219m	394.300m	10100mm	1000mm	242mm	219mm
⑧	km 3.260423	4.15.883m	4.01.800m	4250mm	1000mm	262mm	239mm



POUŽITÉ MATERIÁLY

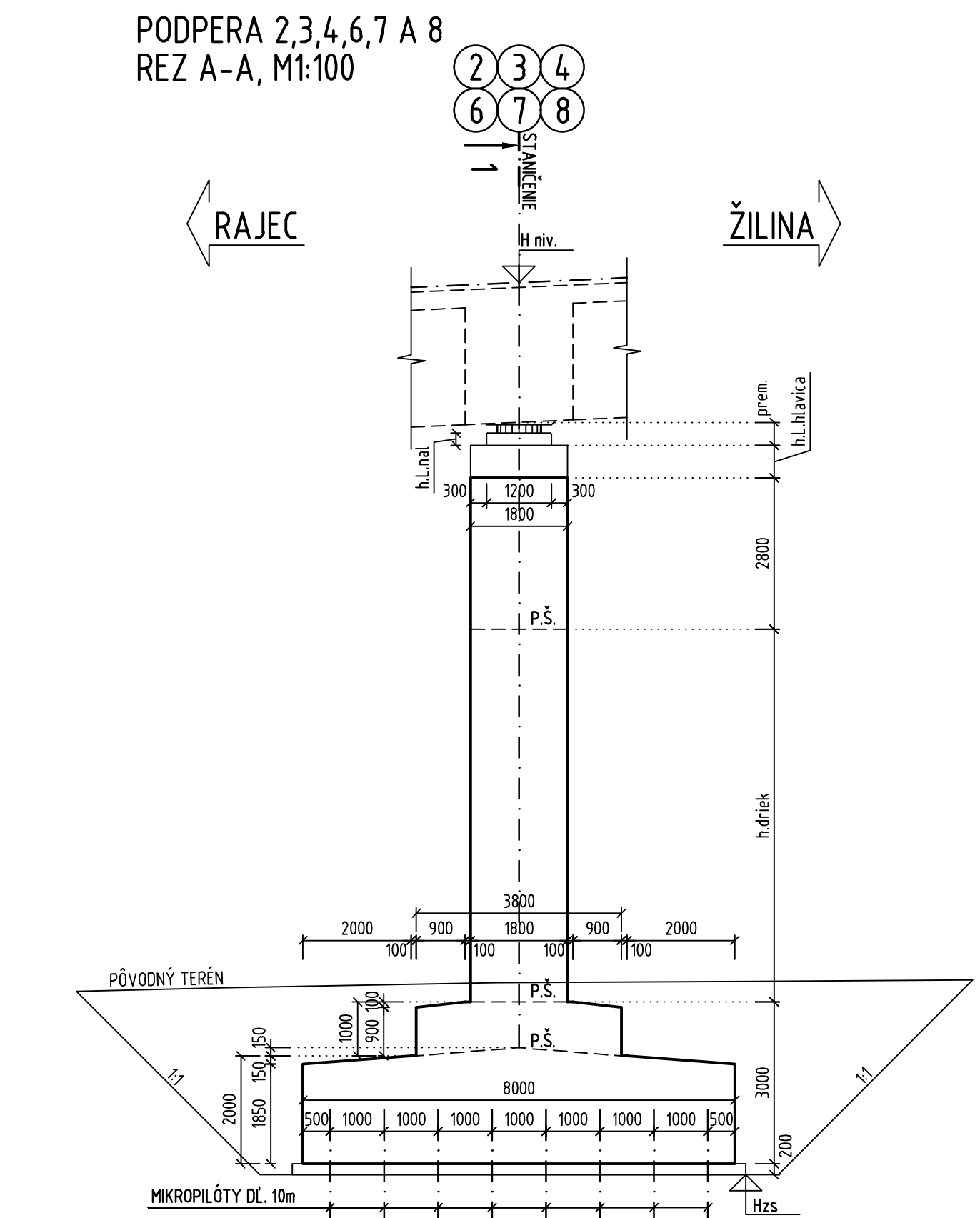
PRÍVOK	BETÓN, STN EN 206-1	VÝSTUŽ
PODKL. BETÓN	C12/15 - X0 (SK)	-
ZÁKLADY, PILÓTY	C30/37 - XC2, XA1, XF1 (SK)	B500 B
PILIERE	C30/37 - XC4, XD1, XF2 (SK)	B500 B, B500 C
ULOŽNÝ BLOK	C30/37 - XC4, XD1, XF2 (SK)	B500 B

POZN: VŠETKY BETÓNOVÉ PLOCHY V STYKU SO ZEMNOU VLHKOŠŤOU
OPATRIŤ 1x PENETRAČNÝM + 2x ASFALTOVÝM NÁTIEROM

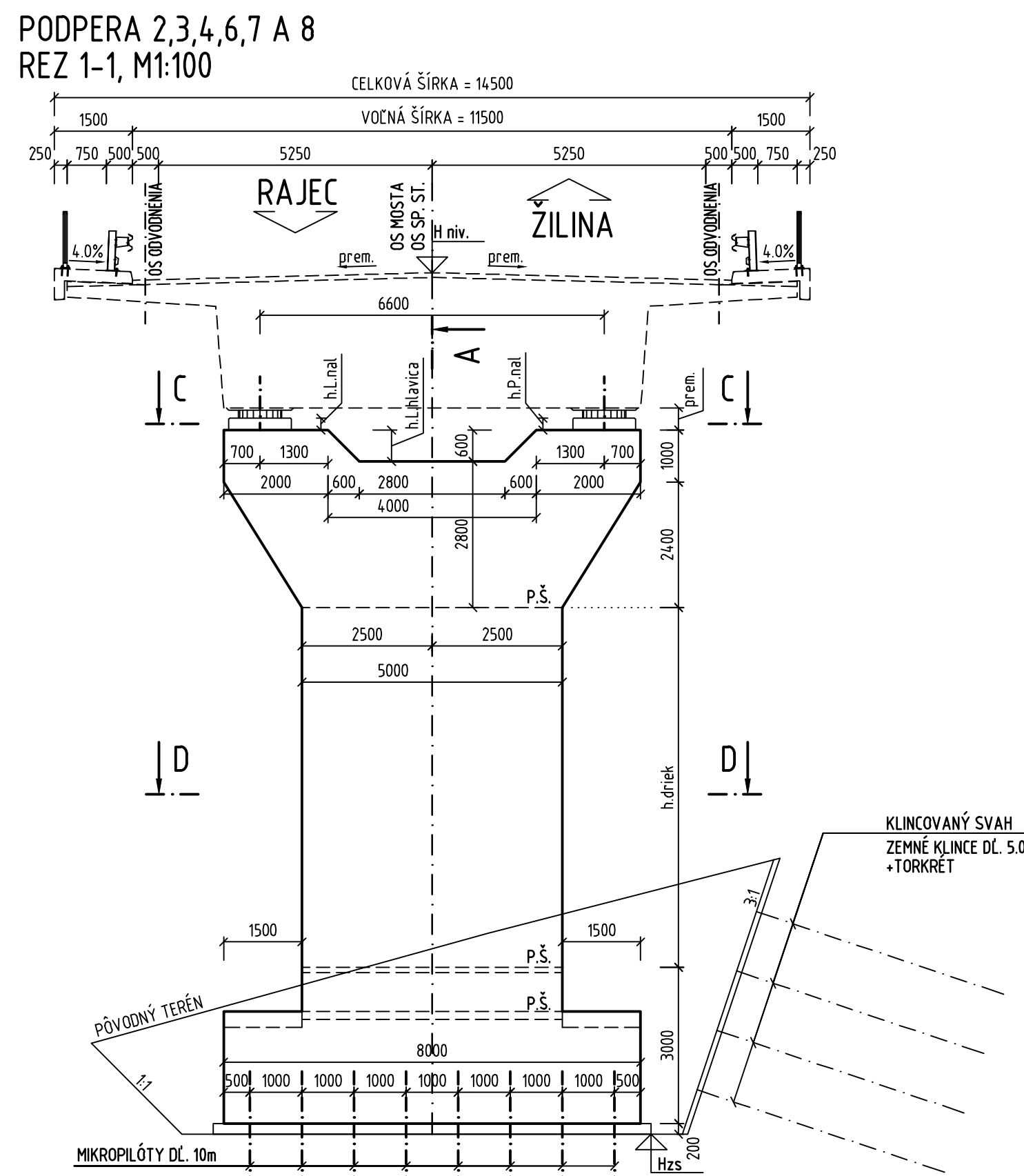
OBJEDNÁVATEĽ



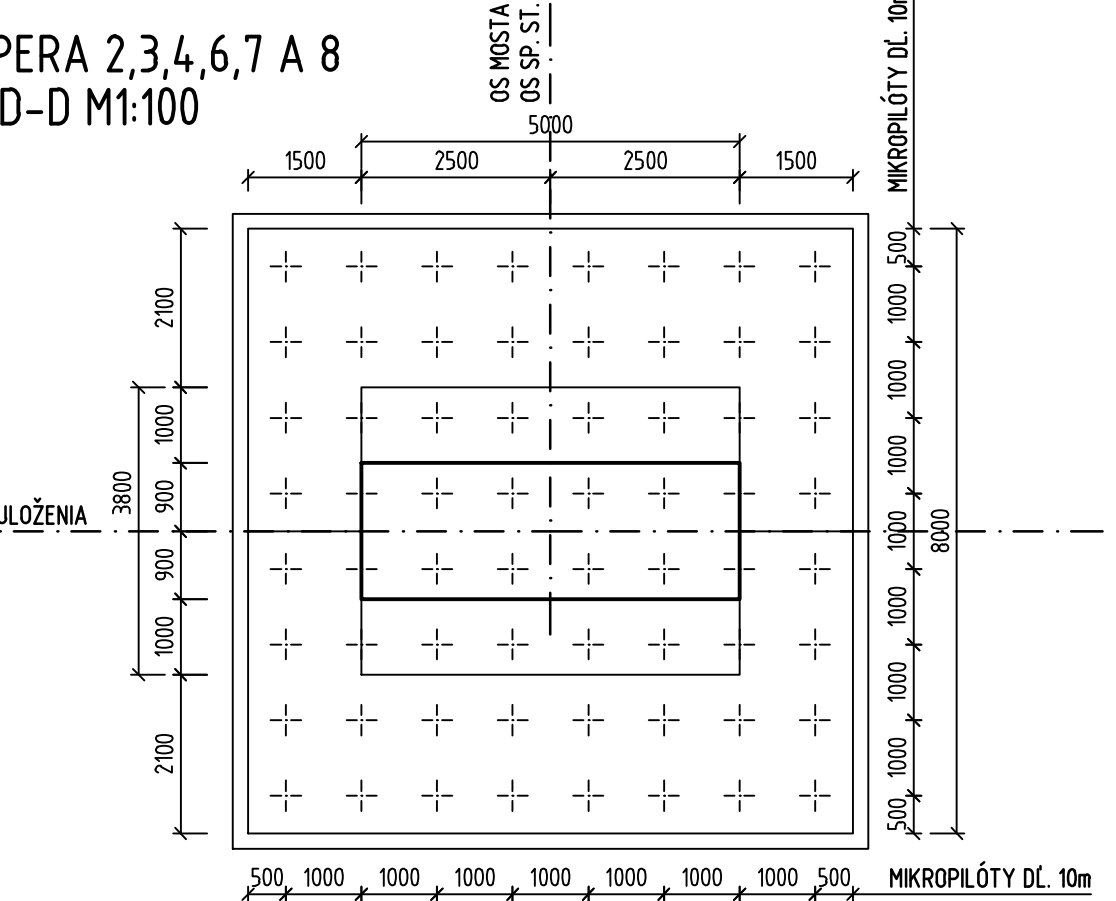
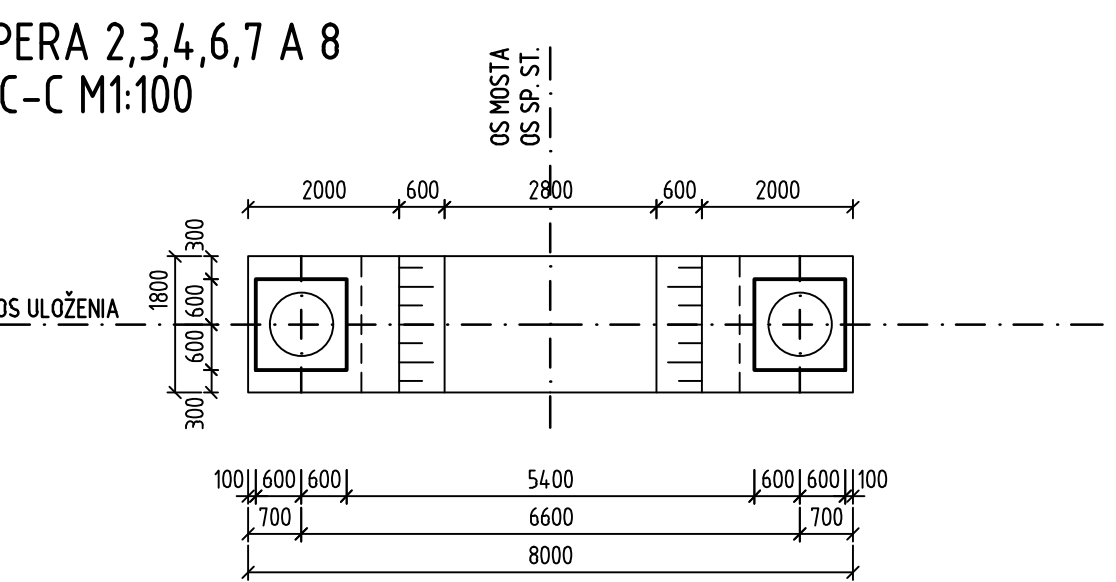
NÁRODNÁ DIAĽNIČNÁ SPOLOČNOSŤ



PODPERA	STANIČNÉ	VÝŠKA NIVELETY H _{hiv}	VÝŠKA ZÁKL. ŠKÁRY H _{zs}	VÝŠKA DREKU PILIERA h _{drek}	VÝŠKA ČAVEJ ČASTI HLAVICE h _{L.Navica}	VÝŠKA ČAVÉHO NÁLIATKU h _{L.nal}	VÝŠKA PRAVÉHO NÁLIATKU h _{P.nal}
②	km 3.020423	4.05.219m	391.800m	3800mm	600mm	233mm	230mm
③	km 3.060423	4.07.019m	391.800m	5600mm	600mm	233mm	230mm
④	km 3.100423	4.08.819m	392.300m	6900mm	600mm	233mm	230mm



PODPERA	STANIČNÉ	VÝŠKA NIVELETY H _{hiv}	VÝŠKA ZÁKL. ŠKÁRY H _{zs}	VÝŠKA DREKU PILIERA h _{drek}	VÝŠKA ČAVEJ ČASTI HLAVICE h _{L.Navica}	VÝŠKA ČAVÉHO NÁLIATKU h _{L.nal}	VÝŠKA PRAVÉHO NÁLIATKU h _{P.nal}
⑥	km 3.180423	4.12.419m	392.300m	10350mm	850mm	261mm	249mm
⑦	km 3.220423	4.14.219m	394.300m	10100mm	1000mm	242mm	219mm
⑧	km 3.260423	4.15.883m	4.01.800m	4250mm	1000mm	262mm	239mm



POUŽITÉ MATERIÁLY

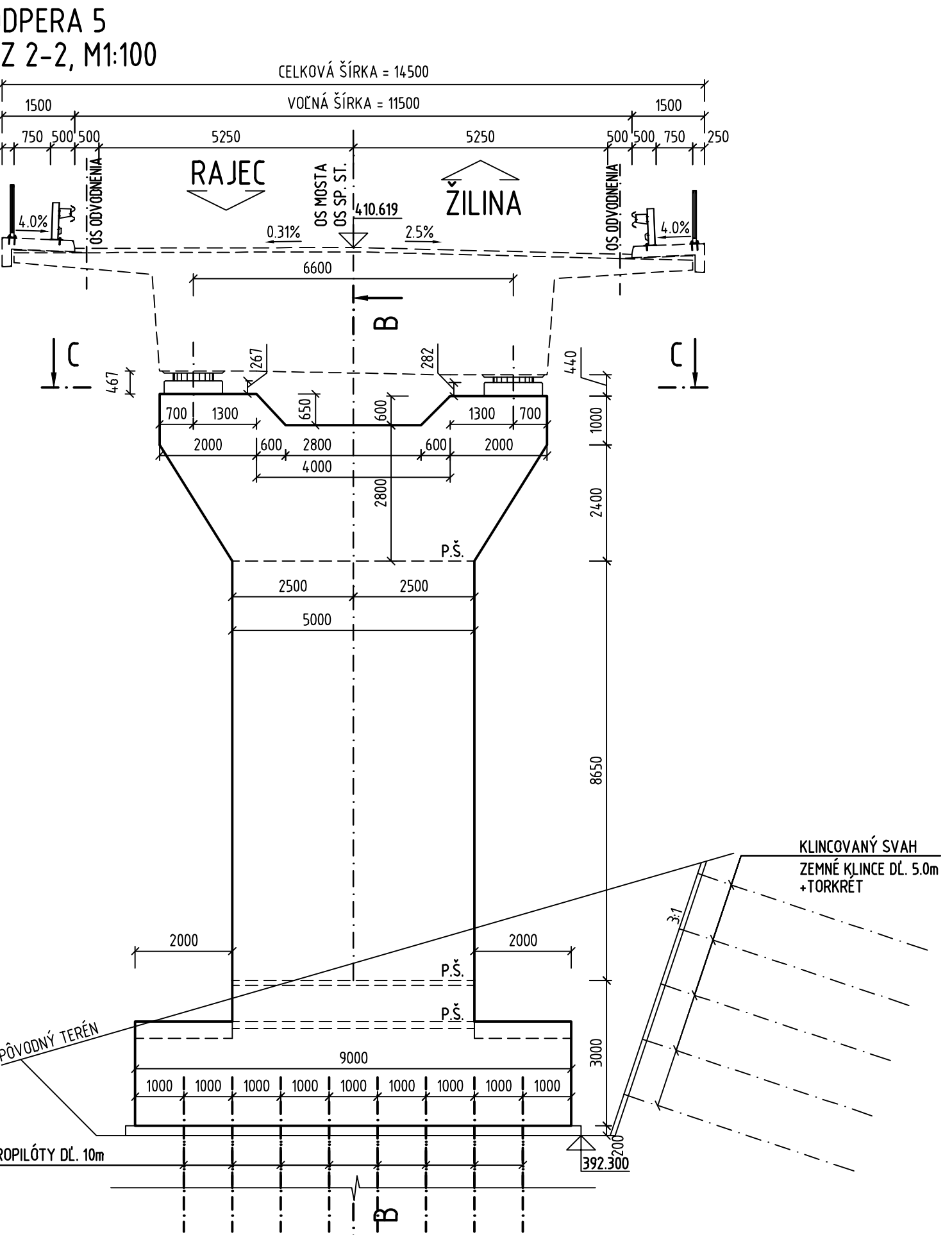
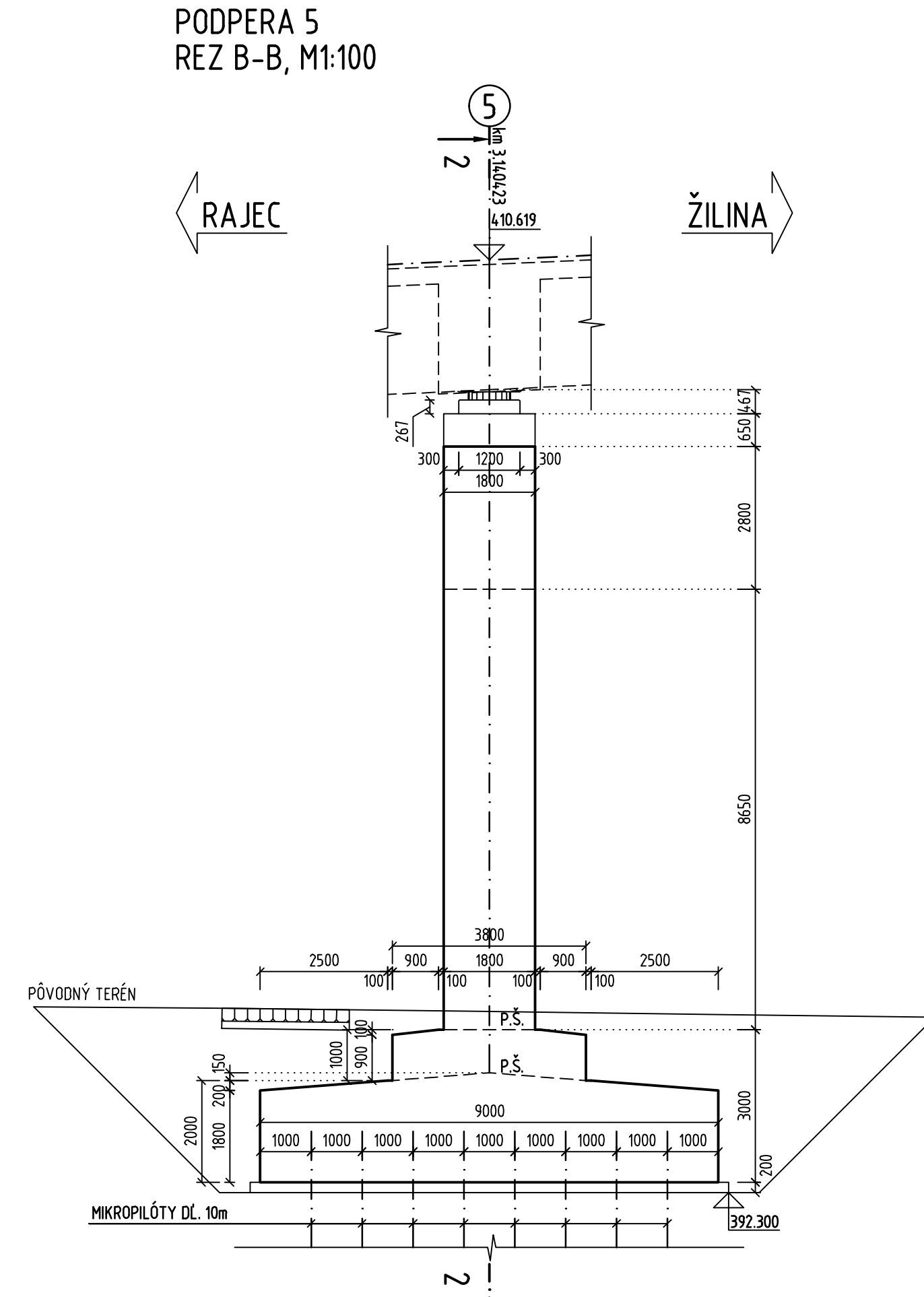
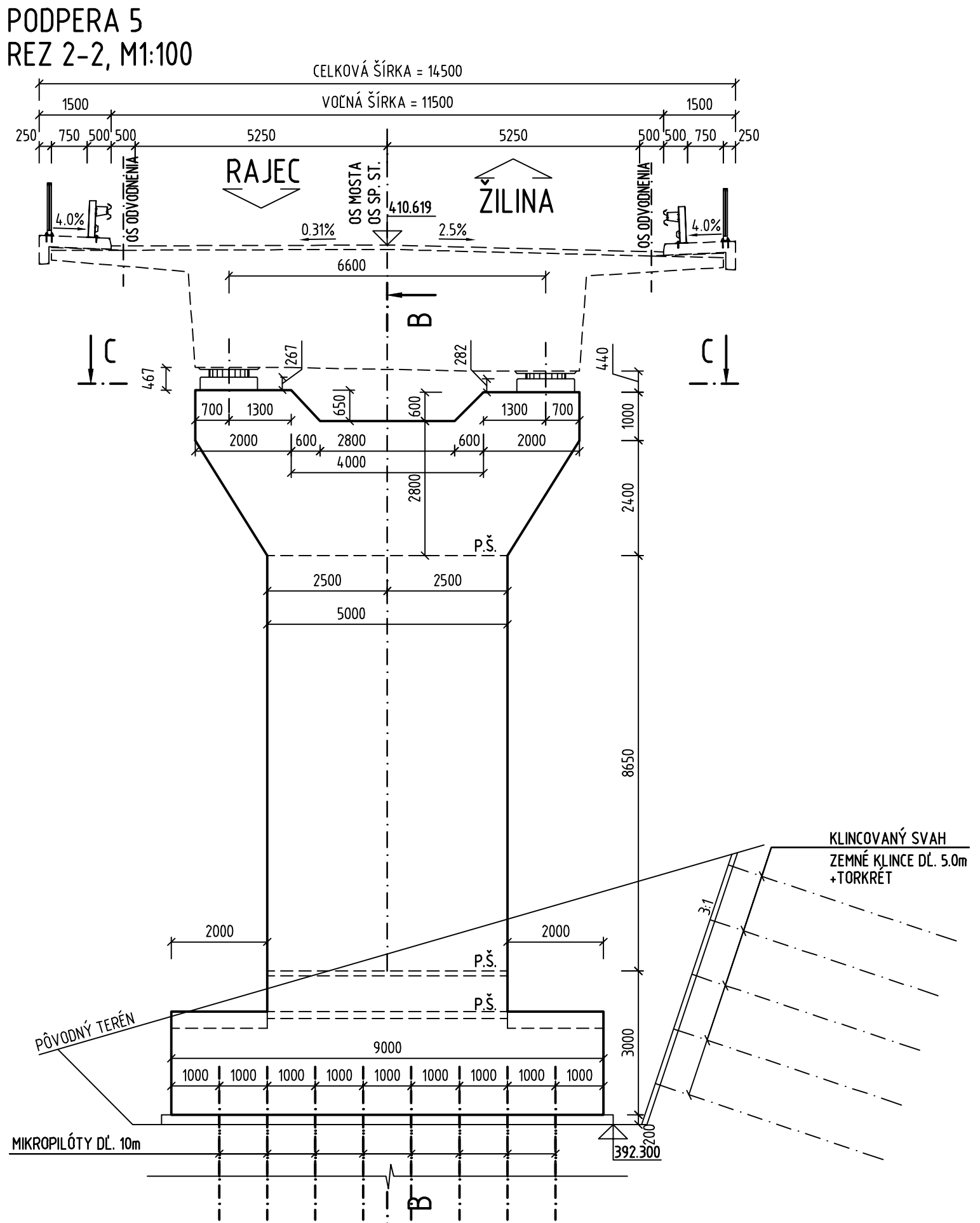
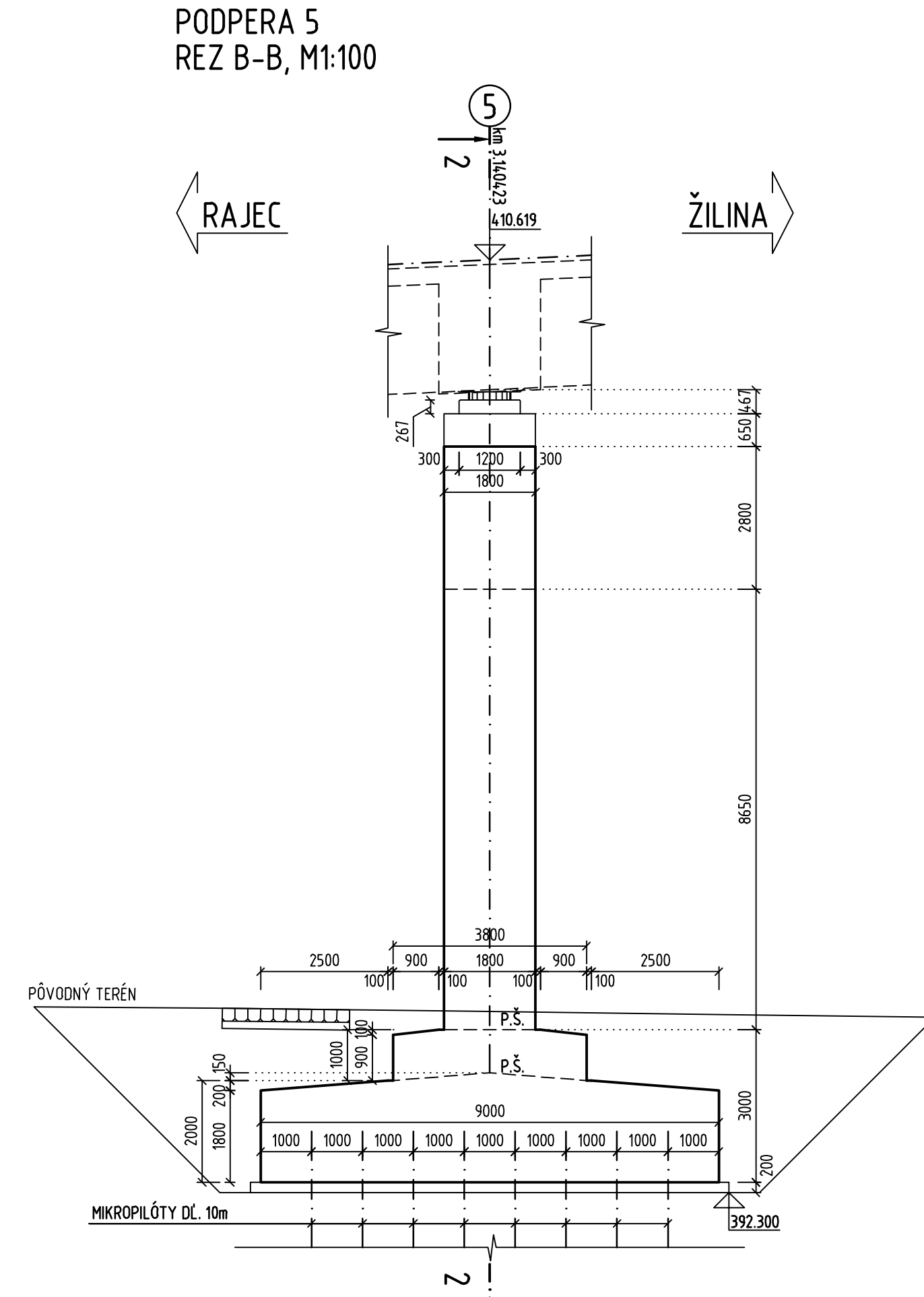
PRÍVOK	BETÓN, STN EN 206-1	VÝSTUŽ
PODKL. BETÓN	C12/15 - X0 (SK)	-
ZÁKLADY, PILÓTY	C30/37 - XC2, XA1, XF1 (SK)	B500 B
PILIERE	C30/37 - XC4, XD1, XF2 (SK)	B500 B, B500 C
ULOŽNÝ BLOK	C30/37 - XC4, XD1, XF2 (SK)	B500 B

POZN: VŠETKY BETÓNOVÉ PLOCHY V STYKU SO ZEMNOU VLHKOŠŤOU
OPATRIŤ 1x PENETRAČNÝM + 2x ASFALTOVÝM NÁTIEROM

OBJEDNÁVATEĽ



NÁRODNÁ DIAĽNIČNÁ SPOLOČNOSŤ



DOKUMENTÁCIA NA STAVEBNÉ POVOLENIE 202-00

ZÁKAZKA	DIAČNIČNÝ PRIVÁDZAČ LIETAVSKÁ LÚČKA - ŽILINA				
ČASŤ STAVBY	202-00 MOST NAD ÚDOLÍM V KM 3,100			MLETČOVA 21, P.O. BOX 34, 600 05 BRATISLAVA 25 TEL.: 02/5957 4793, FAX.: 02/5957 4798	
PRÍLOHA	VÝKRES TVARU MEDZIČAHLÝCH PODPIER			STUPEŇ DSP	ČÍSLO ZÁKAZKY 134.7/1214
OBJEDNÁVATEĽ	NÁRODNÁ DIAČNIČNÁ SPOLOČNOSŤ, a.s.			OKRES ŽILINA	
HLAVNÝ NÁZ. PROJ. Ing. Marek Goláb	TECH. KONTROLA Ing. Ladislav BAČA, CSc.	ŠÚROVNÝ SYSTÉM JTSK	KATASTRÁLNE OZEMIE: LIETAVSKÁ LÚČKA		
ZODP. PROJ. Ing. Dušan Duriš, PhD.	VED. ÚSEKU Ing. Peter ŽIAK	VÝSKOVÝ SYSTÉM Bv	ČÍSLO PRÍLOHY 5.3		
VYPRACOVAL Ing. Andrej Priřula, PhD.	DATUM 05.2014	FORMÁT A4	MERKA 1:100	SÚPRAVA	

DOKUMENTÁCIA NA STAVEBNÉ POVOLENIE 202-00

ZÁKAZKA	DIAČNIČNÝ PRIVÁDZAČ LIETAVSKÁ LÚČKA - ŽILINA				
ČASŤ STAVBY	202-00 MOST NAD ÚDOLÍM V KM 3,100			MLETČOVA 21, P.O. BOX 34, 600 05 BRATISLAVA 25 TEL.: 02/5957 4793, FAX.: 02/5957 4798	
PRÍLOHA	VÝKRES TVARU MEDZIČAHLÝCH PODPIER			STUPEŇ DSP	ČÍSLO ZÁKAZKY 134.7/1214
OBJEDNÁVATEĽ	NÁRODNÁ DIAČNIČNÁ SPOLOČNOSŤ, a.s.			OKRES ŽILINA	
HLAVNÝ NÁZ. PROJ. Ing. Marek Goláb	TECH. KONTROLA Ing. Ladislav BAČA, CSc.	ŠÚROVNÝ SYSTÉM JTSK	KATASTRÁLNE OZEMIE: LIETAVSKÁ LÚČKA		
ZODP. PROJ. Ing. Dušan Duriš, PhD.	VED. ÚSEKU Ing. Peter ŽIAK	VÝSKOVÝ SYSTÉM Bv	ČÍSLO PRÍLOHY 5.3		
VYPRACOVAL Ing. Andrej Priřula, PhD.	DATUM 05.2014	FORMÁT A4	MERKA 1:100	SÚPRAVA	